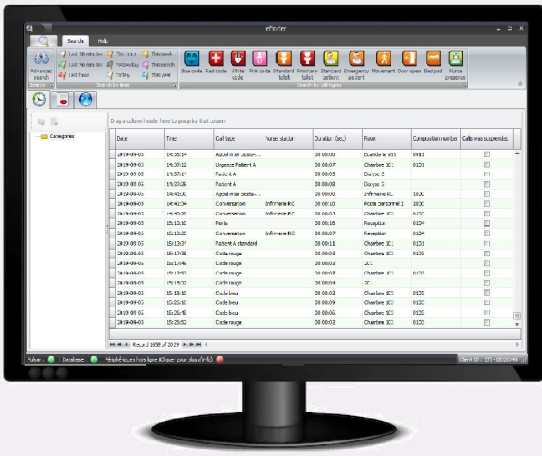




# LUVICOM

## Logiciel eFinder II 400-291



## Fonction avec le service Pulsar 400-292

- Logiciel qui nécessite le service Pulsar (400-292).
- Logiciel qui permet de consulter l'historique des appels des systèmes Éclipse, Équinoxe II et Équimed via la base de données de Pulsar.
- Boutons de recherches rapides par types d'appels.
- Module de recherche avancé visuel afin de faciliter la création de recherche.
- Possibilité d'enregistrer des requêtes de recherche afin de refaire une recherche rapidement.
- Possibilité de regrouper les informations des appels dans la grille de visualisation des appels.
- Possibilité de consulter l'historique par plusieurs usagers simultanément à partir de différents postes.
- Fonctionne sur Windows 7, Windows 8, Windows 8.1, Windows 10.

*Disponible en français seulement pour le moment.*

74, rue de Carillon  
Québec (Québec), G1K 4Z5  
Tel. 418 524.0717

info@luvicom.com  
www.luvicom.com

